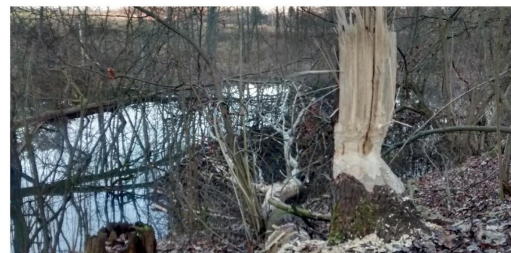
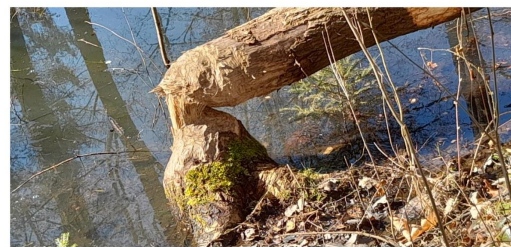
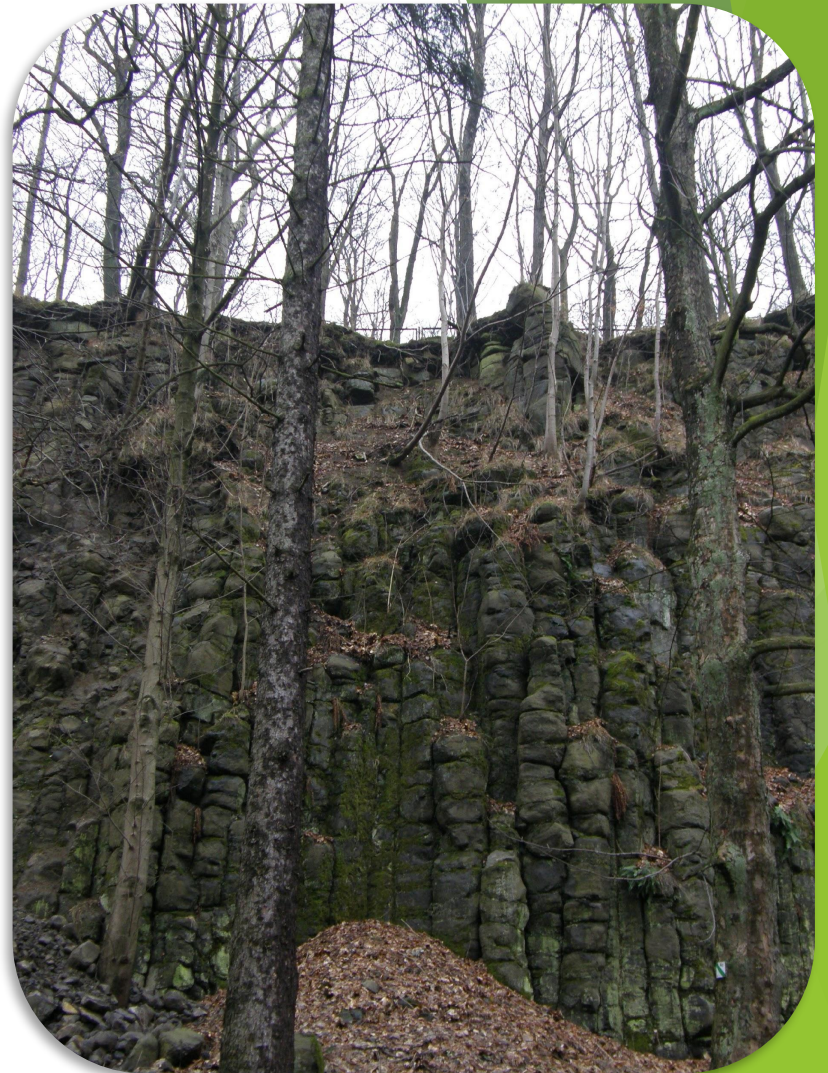


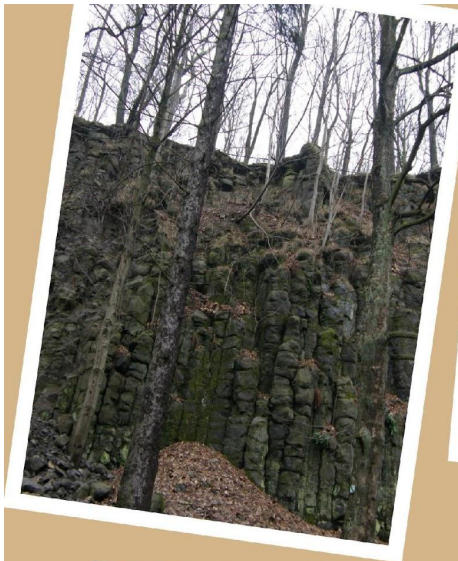
Atrakcje przyrodnicze Lubania



Chcieliśmy pokazać Wam ciekawe miejsca w Lubaniu i początkowo nasz wybór padł na Kamienną Górę - naturalny pomnik szalejących niegdyś na tym terenie wulkanów, potężne bazaltowe ściany, wiele pomników przyrody ożywionej i nieożywionej ..



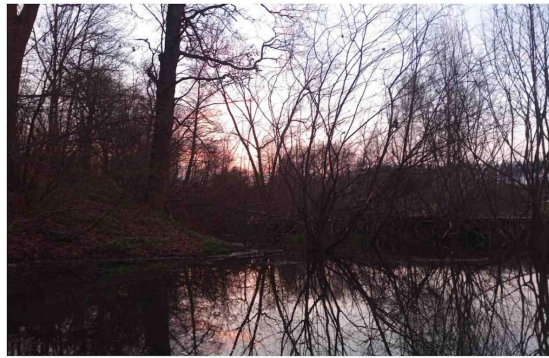
Kamienna Góra

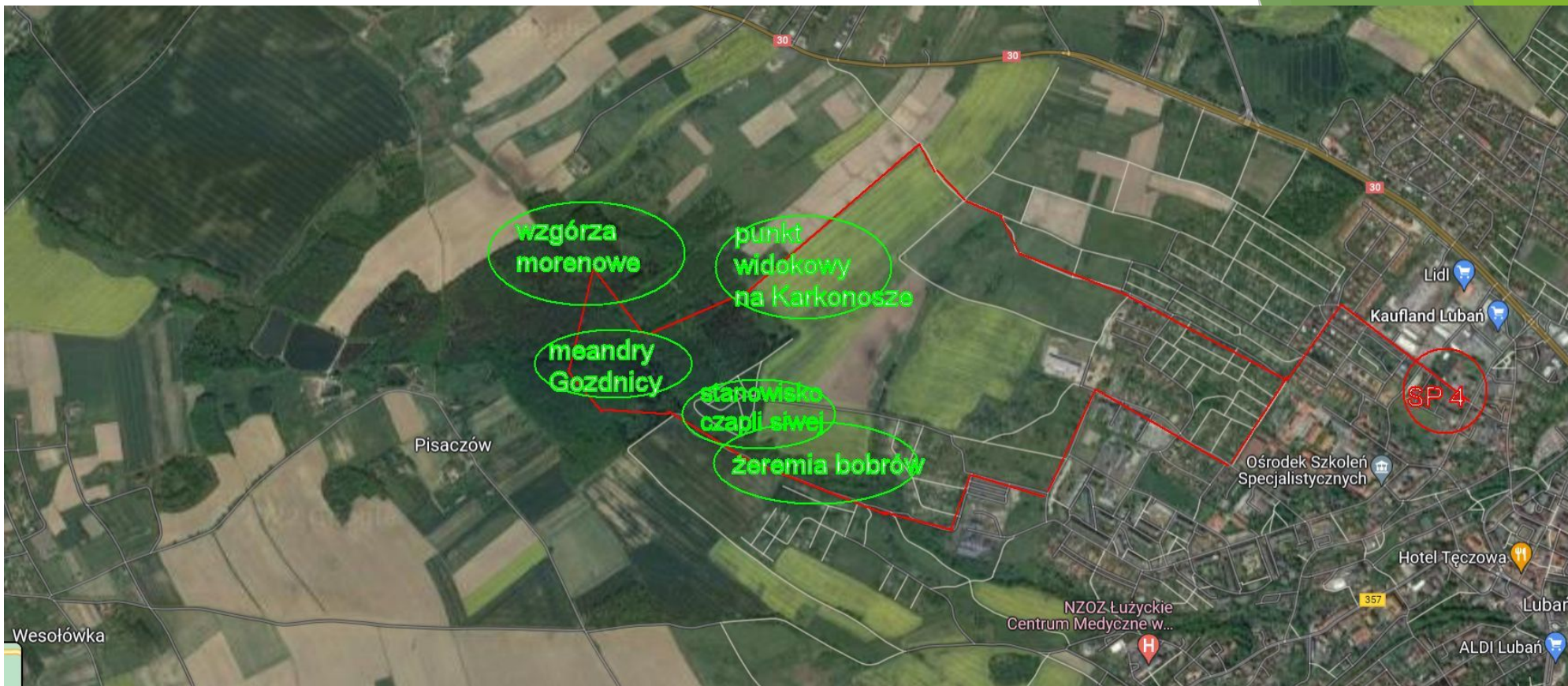


**Jednak Kamienna
Góra jest zbyt
znana i niewiele
jest tam miejsc,
które mogłyby
zaskoczyć...**



**Postanowiliśmy zabrać
Was więc w podróż do
krajiny bobrów i czapli w
Lubaniu, w dolinę
potoku Gozdnica.**





Wytyczyliśmy więc nową ścieżkę edukacyjną , która wiedzie w mało znane i niedoceniane regiony Lubania. Tak wyglądała cała nasza trasa wynosząca 8 km

Gozdnica

Jest to niewielki potok mający swe źródło w okolicy Nowej Karczmy a ujście w lubańskiej Siekierce. Na obszarze Lubania dolinę Gozdnicy objęto ochroną jako użytek ekologiczny. Gozdnica którą poznaliśmy to potok z wieloma odnogami, o wielu twarzach: raz możesz go przeskoczyć bez większego wysiłku, a innym razem bezradnie stajesz u progu potężnego rozlewiska.....

Pracowite bobry, nieustrudzenie budując nowe tamy i zapory przyczyniły się do powstania krainy leśnych mokradeł, dzikich i niedostępnych.

Oceńcie zresztą sami.



To samo,
a jednak
nie...
Widzicie
różnicę ?





Wyzwania czekają! Czy uda się utrzymać równowagę i przejść suchą stopą? Nie wszystkim się powiodło...











Od czasu do czasu napotykalibyśmy ślady żyjących tu leśnych stworzeń



**Jednak śladów działalności
bobrów jest zdecydowanie
najwięcej**





Bobrowe żeremia odnaleźliśmy w wielu miejscach na Gozdnicy.



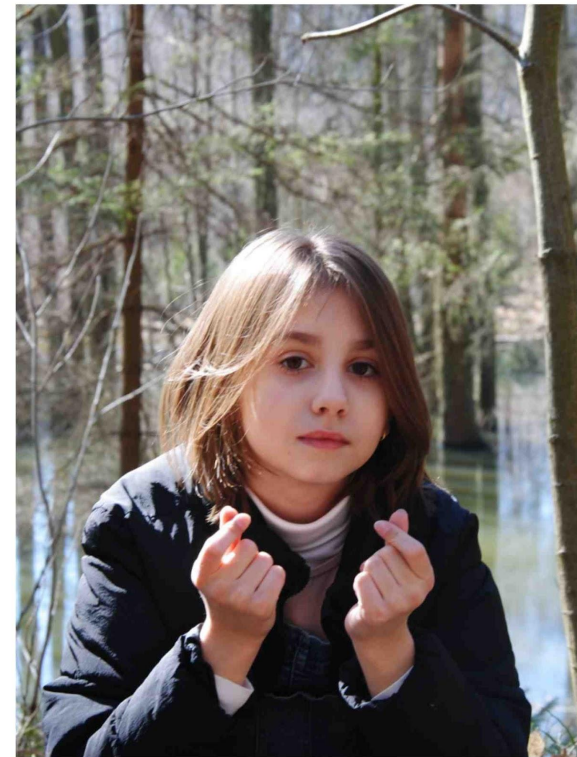




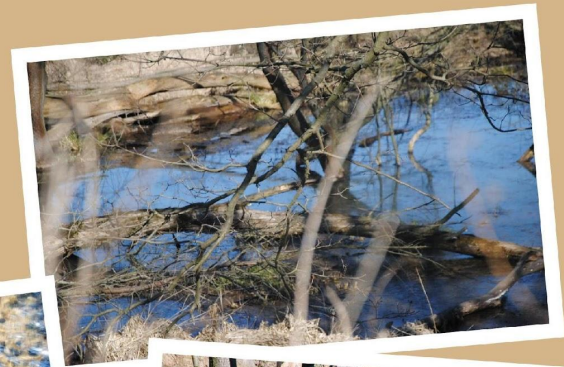




Trasa dla wielu z nas okazała się prawdziwym survivaliem. Zaskoczył nas fakt, że mimo iż te tereny nie są daleko siedzib ludzkich, sprawiają wrażenie niedostępnych i tajemniczych.



**Mamy nadzieję, że
spodobały się Wam
nasze zaczarowane
miejsca w krainie
Gozdnicy.
Zapraszamy do
odwiedzenia
naszego szlaku!**



Prezentację przygotowali uczniowie klasy 4 a ze Szkoły Podstawowej nr 4 w Lubaniu, wraz z opiekunkami: Panią Moniką Boniarczyk-Staroń i Joanną Bernacką.

W prezentacji wykorzystaliśmy zdjęcia własne oraz mapę Lubania ze strony:

<https://www.google.pl/maps/@51.1252726,15.2548602,2572m/data=!3m1!1e3>